

# Lancement de projet

## Amphi Communication

### PROJETS L3

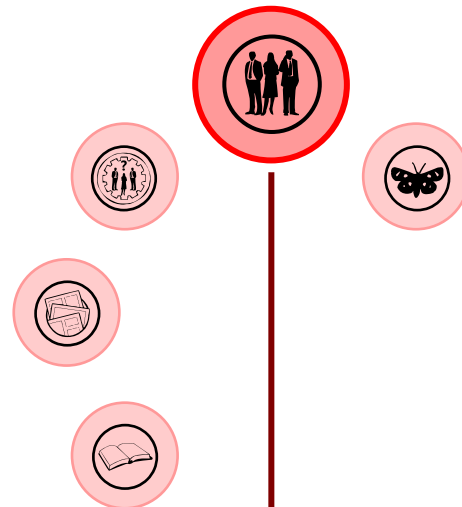
### Université de Paris

### 2022

---



*La maîtrise de votre capital humain*

*« Lorsque deux forces sont jointes, leur efficacité est double. »*  
*Isaac Newton*





## Nathalie DREAN

★ Enseignement supérieur pluridisciplinaire , RH, Communication, Digital, Projet Professionnel, Personnel Branding, création d'entreprise. Facilitatrice LinkedIn  

100



ALYPIA



Université Evry Val D'Essonne





Message

Plus...

Kahina Khimoune · 1er 

Label Manager // David Guetta chez What A Music Ltd  
Paris et périphérie · [487 relations](#) · [Coordonnées](#)



What A Music Ltd



IRMA - Centre d'information  
& de ressources pour les...



# Pourquoi des cours de communication OBLIGATOIRES pour encadrer les projets pros ?



# 1 – Soutenir à l'oral devant un JURY



## 2 – Des codes similaires à une posture professionnelle



### 3 – Avoir des réflexes similaires au milieu professionnel



# DEROULE DE L'ENCADREMENT



**Comment réussir sa présentation orale**



**Déroulé et notation le jour de l'examen**



**Répartitions des groupes en trois sessions**

# REUSSIR SA PRESENTATION ORALE UN BON SUPPORT ECRIT



## INTRODUCTION :

- PRÉSENTATION DU SUJET
- CE QUE VOUS ALLEZ PRÉSENTER

## DÉVELOPPEMENT:

- DIAGRAMME DE GANTT
- RÉPARTITION DU TRAVAIL
- LES ÉTAPES DE RÉPONSES (PROBLÈMES RENCONTRÉS, AVANCEMENT...)
  - DÉMONSTRATION

## CONCLUSION :

- RÉSULTAT
- RÉCAPITULATIF DE VOS DIRES
- OUVERTURE

# Les facteurs clés de succès d'un projet





# GANTT –

But : trouver la meilleure organisation possible pour que le projet soit terminé à la date voulue

| List of     | Planned |     | Actual |     | %   | Show Gantt for |   |   |   |   |   |   |   |   |   |    | Actual |    | Show Status? |    |    |    |
|-------------|---------|-----|--------|-----|-----|----------------|---|---|---|---|---|---|---|---|---|----|--------|----|--------------|----|----|----|
|             | Star    | Dur | Star   | Dur |     | Don            | 1 | 2 | 3 | 4 | 5 | 6 | 7 | 8 | 9 | 10 | 11     | 12 | 13           | 14 | 15 | 16 |
| Activity 1  | 1       | 5   | 1      | 2   | 0%  | █              |   |   |   |   |   |   |   |   |   |    |        |    |              |    |    |    |
| Activity 2  | 1       | 5   | 1      | 6   | 58% | █              | █ | █ | █ | █ |   |   |   |   |   |    |        |    |              |    |    |    |
| Activity 3  | 2       | 4   | 2      | 5   | 35% |                | █ | █ | █ | █ |   |   |   |   |   |    |        |    |              |    |    |    |
| Activity 4  | 4       | 8   | 2      | 6   | 10% |                | █ | █ | █ | █ | █ | █ |   |   |   |    |        |    |              |    |    |    |
| Activity 5  | 4       | 1   | 3      | 8   | 0%  |                |   | █ | █ | █ | █ | █ | █ | █ | █ | █  |        |    |              |    |    |    |
| Activity 6  | 4       | 3   | 4      | 6   | 0%  |                |   | █ | █ | █ | █ | █ | █ | █ | █ |    |        |    |              |    |    |    |
| Activity 7  | 5       | 4   | 4      | 3   | 0%  |                |   | █ | █ | █ | █ |   |   |   |   |    |        |    |              |    |    |    |
| Activity 8  | 5       | 2   | 4      | 5   | 0%  |                |   | █ | █ | █ | █ | █ | █ | █ |   |    |        |    |              |    |    |    |
| Activity 9  | 5       | 2   | 4      | 6   | 0%  |                |   | █ | █ | █ | █ | █ | █ | █ | █ |    |        |    |              |    |    |    |
| Activity 10 | 6       | 5   | 6      | 7   | 0%  |                |   |   |   |   | █ | █ | █ | █ | █ | █  | █      |    |              |    |    |    |
| Activity 11 | 6       | 1   | 7      | 8   | 0%  |                |   |   |   |   |   |   | █ | █ | █ | █  | █      | █  | █            |    |    |    |



# UTILISEZ DES SUPPORTS VISUELS LE CONTENU DES DIAPOSITIVES

**PLACEZ UNE SEULE IDÉE PAR DIAPOSITIVE**

**PRIVILÉGIER DES IMAGES PLUTÔT QUE DU TEXTE**

**UTILISEZ DES GROS CARACTÈRES**



# UTILISEZ DES SUPPORTS VISUELS CHOISIR L'ASPECT DES DIAPOSITIVES



UTILISEZ DE LA COULEUR POUR ATTIRER L'ATTENTION SUR DES POINTS IMPORTANTS

LAISSEZ DES ESPACES BLANCS POUR REPOSER L'ŒIL

# Le power point n'est pas un prompteur



## Logiciel/matériel embarqué

7

- **Logiciel embarqué:**
  - Programme/application utilisé dans un équipement et complètement intégré dans ce dernier.
- **Système embarqué:** Matériel(s) + logiciel(s) (+ OS). On peut trouver 2 types de systèmes embarqués:
  - Systèmes embarqués destinés à l'utilisateur (high-end): généralement une version dégradée d'un OS existant (ex: Linux). Ex: routeurs, PDA, etc.
  - Systèmes embarqués profondément enfouis: peu de fonctions, très petite empreinte mémoire: Appareil photo numérique, téléphones portables, etc.

# Notation



**STRUCTURATION : RESPECT DU PLAN ANNONCE**



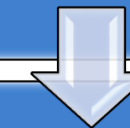
**GESTION DU CORPS ET DE L'ESPACE**



**FLUIDITE DE L'EXPRESSION ET FACON DE S'EXPRIMER**



**GESTION DU TEMPS - QUALITE DES SLIDES**



**INTERACTIVITE AVEC LES INTERLOCUTEURS – PRESENCE  
AUX TPS**

# L'EXPRESSION DU LANGAGE



 **Démontrez de l'enthousiasme et de l'engagement**


 **Soignez la forme**

 **Evitez les tics de langage**

 **Travaillez les silences**

 **Parlez avec un langage simple**

 **Parlez lentement et calmement**

 **Moduler la voix**

 **Être sincère et savoir convaincre : Capturer l'attention**

# GESTION DU CORPS



**La posture du corps**

**L'expression du visage et des yeux**

**La gestuelle**  
**La gestion de l'espace**

# La Gestion du TEMPS



**Gardez un œil sur  
votre montre pour ne  
pas dépasser votre  
temps de parole**

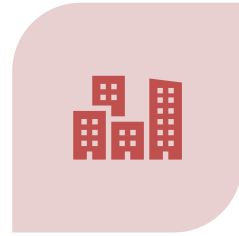
**Faites court et  
concluez  
efficacement**

**Le temps de parole  
imparti à chacun  
dans un groupe doit  
être équivalent**

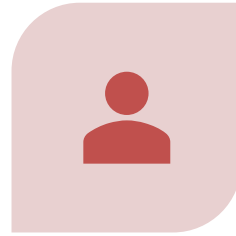
# BIEN SE PREPRER A L'ORAL



**BIEN CONNAITRE SON  
SUJET**



**PREPARER LA PARTIE  
DES QUESTIONS**



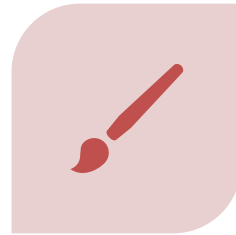
**PREPARER  
Son  
Discours**



**PRENDRE DU RECUL**



**RÉPÉTER**



**FAIRE FACE AU STRESS  
De l'examen oral**

# LE JOUR J



**Se relaxer avant l'intervention**

**Surmonter votre trac**

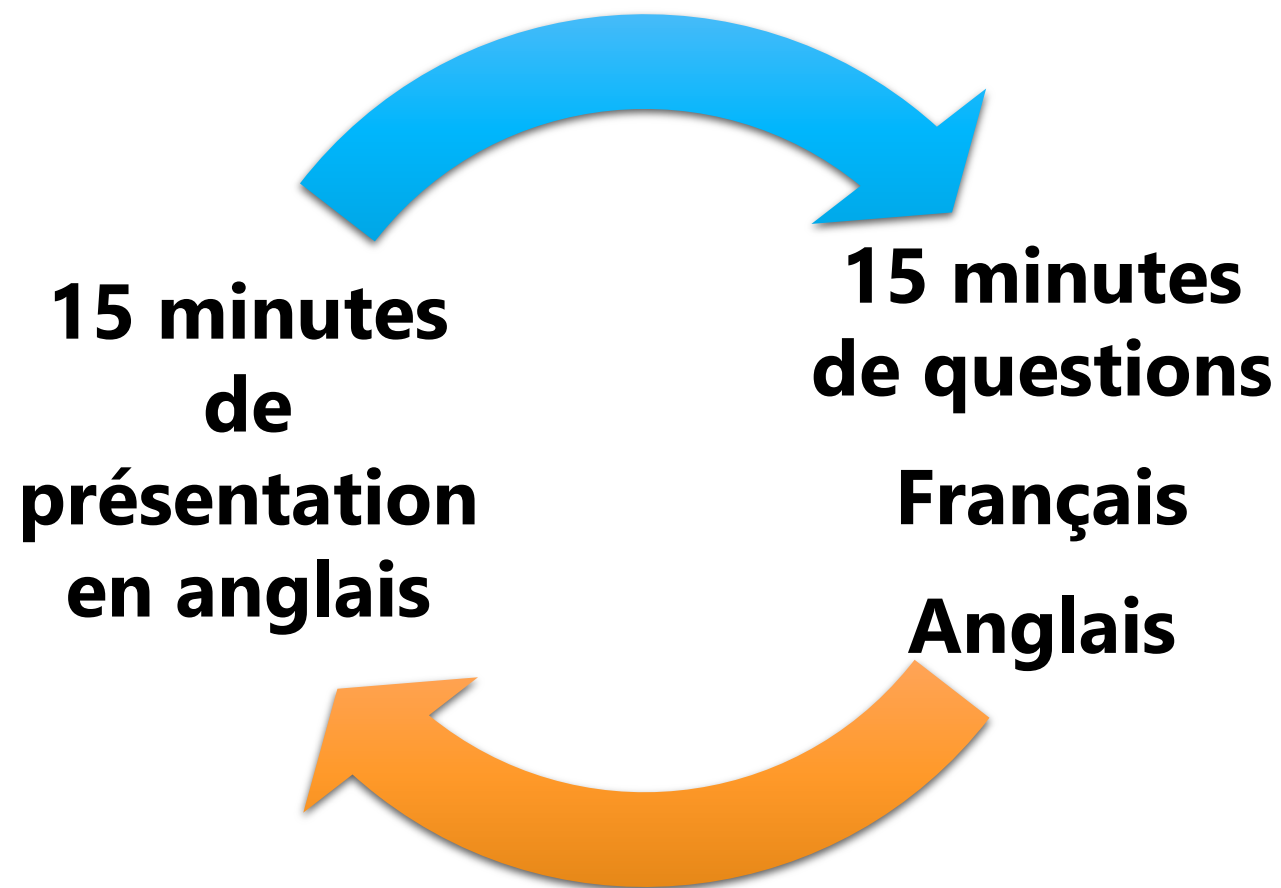
**Eviter les problèmes stressants de dernière minute**

**Vérifier que tout le matériel fonctionne et est compatible**

**Tester les liens vers des vidéos**

**Tester son matériel avant le jour J**

# DEROULE ET NOTATION



# NOTATION



**Présence aux TPS (3 points)**

**Qualité du Powerpoint (5 points)**

**Flux des paroles et façon de s'exprimer (3 points)**

**Gestion du corps et de l'espace (3 points)**

**Gestion du temps (3 points)**

**Interactivité avec les interlocuteurs (3 points)**

# Planning et répartition des groupes



| <b>Session 1</b><br><b>1 séance en FEVRIER</b>                | <b>Session 2</b><br><b>1 séance en MARS</b> | <b>Session 3</b><br><b>1 séance en AVRIL</b> |
|---|---|--|
| <b>Explication du sujet &amp; Élaborer un plan de travail</b> | Validation du plan                          | Finalisation du power point                  |
| <b>Les idées clés à valoriser pendant la présentation</b>     | Répartition du temps de parole              | Répétition                                   |
| <b>Structuration du power point</b>                           | Intégrer l'anglais à la présentation        | La gestuelle                                 |



# Vulgariser la parole





**1 AMPHI – 3 RDVS OBLIGATOIRES par GROUPE**  
**1 RDV en FEVRIER**  
**1 RDV en MARS**  
**1 RDV en AVRIL**

**Pour Nathalie DREAN à l'adresse suivante :**  
**nathalie.drean@alypia.com**

**Pour Kahina KHIMOUNE à l'adresse suivante :**  
**kahina.khimoune@gmail.com**

**Pour chaque RDV**      **nom du responsable de groupe**  
                                 **numéro du Groupe**  
**numéro de téléphone du responsable de groupe**

**Groupes Kahina KHIMOUNE**  
**kahina.khimoune@gmail.com**  
**0665777374**

**Groupes Nathalie DREAN**  
**nathalie.drean@alypia.com**  
**0626255801**



<https://calendly.com/nathalie-drean/projet-informatique-descartes-l3>

L3N1  
L3N2  
L3O1  
L3O2  
L3P1  
L3P2  
L3Q1  
L3Q2  
L3R1  
L3S1  
L3AC1  
L3AI1  
L3AN1  
L3AO1  
L3AQ1

L3A1  
L3B1  
L3C1  
L3D1  
L3E1  
L3F1  
L3G1  
L3H1  
L3J1  
L3K1  
L3L1  
L3M1  
L3AK1  
L3AK2  
L3AP1



**A**lypia vous remercie  
de votre écoute et de votre accueil





# Merci

